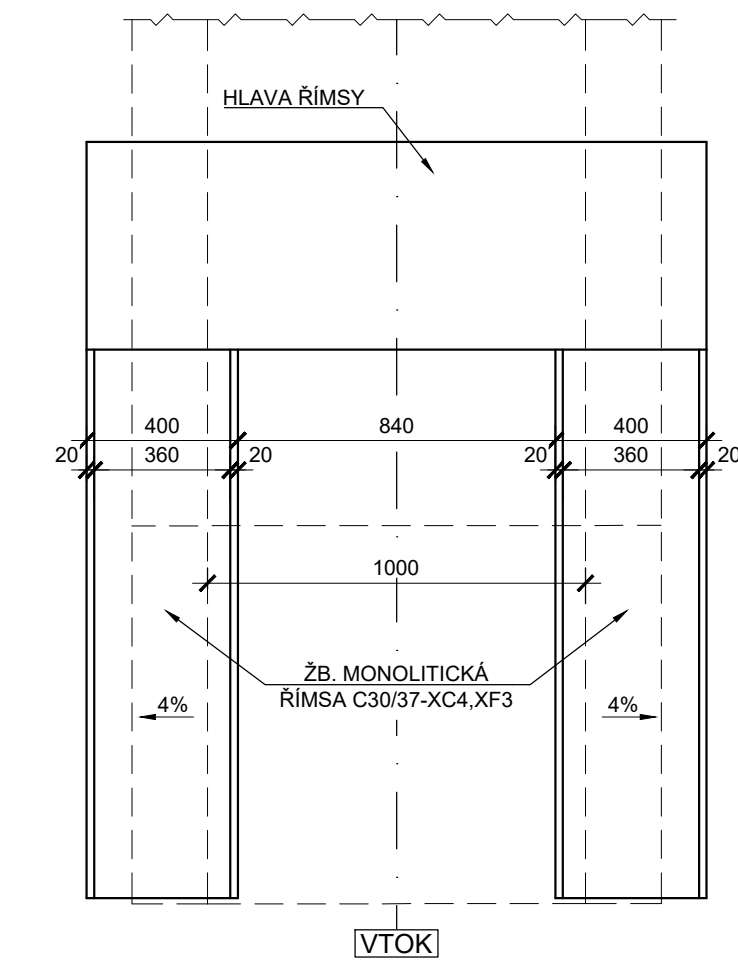
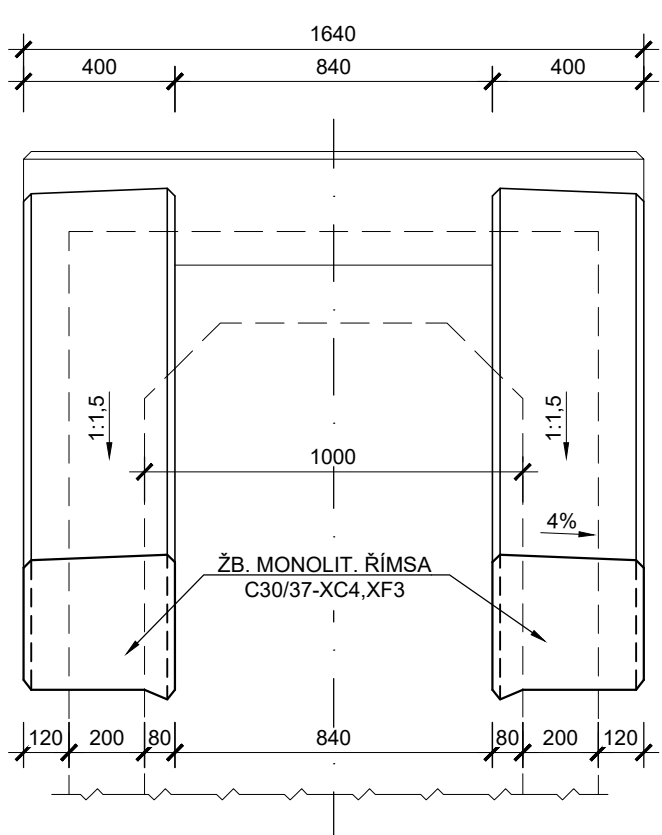


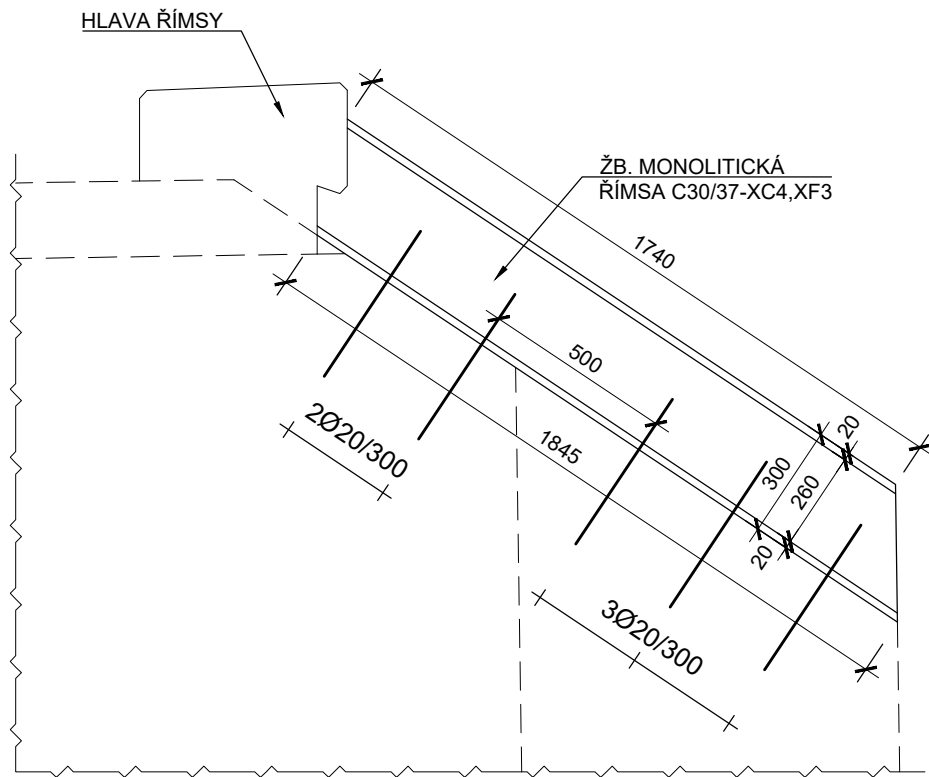
PŮDORYS ŘÍMS NA ŠIKMÝCH ČÁSTECH PREFABRIKÁTU M 1:20 VPRAVO TRATI



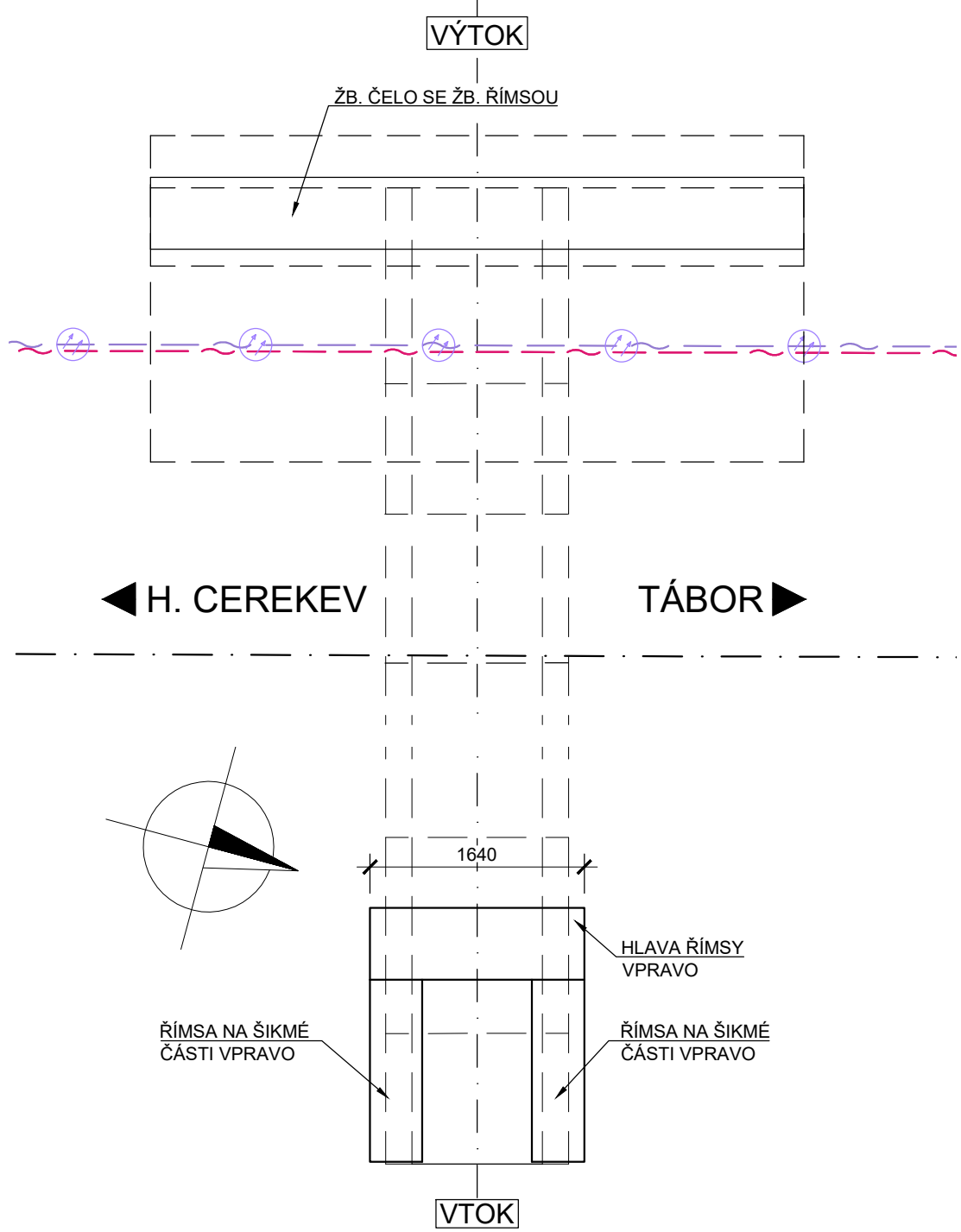
POHLED NA ŘÍMSY NA ŠIKMÝCH ČÁSTECH PREFABRIKÁTU M 1:20 VPRAVO TRATI



ŘÍMSA NA ŠIKMÉ ČÁSTI PREFABRIKÁTU M 1:20 VPRAVO TRATI



PŮDORYSNÉ SCHÉMA M 1:50

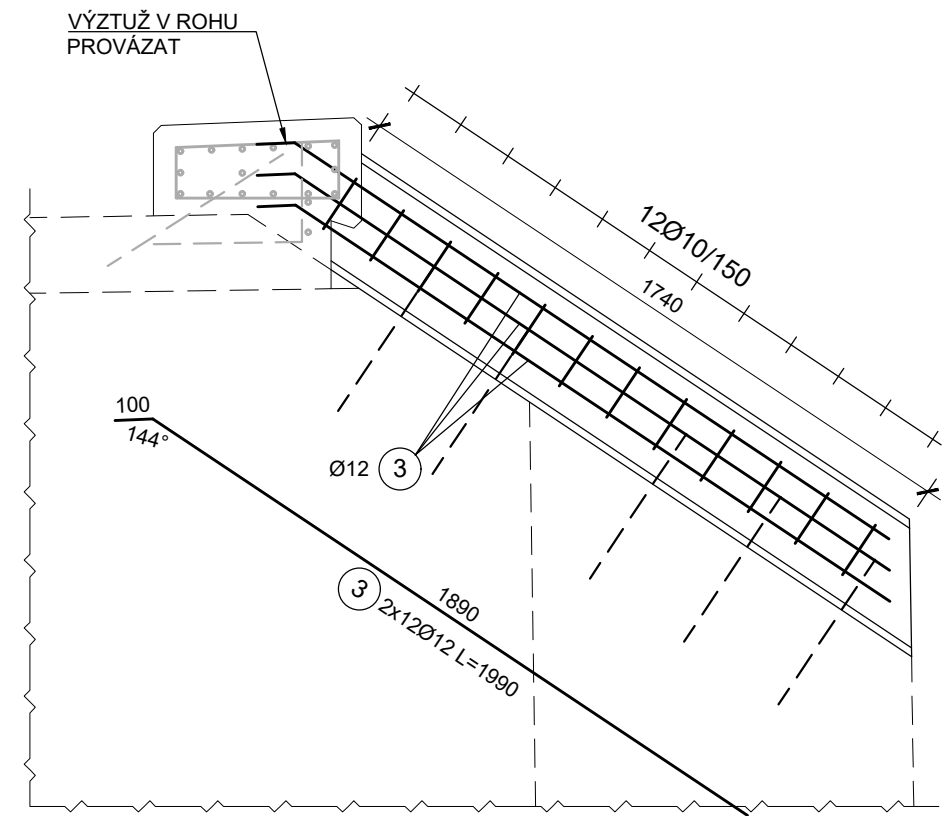


VÝKAZ PRUTOVÉ VÝZTUŽE - ŘÍMSY VPRAVO

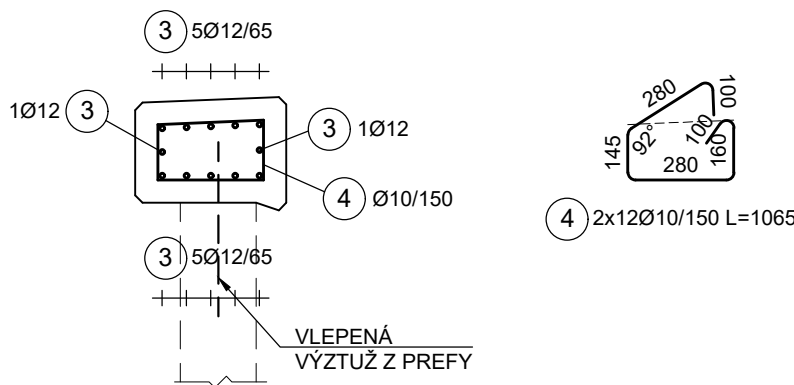
OZN. POLOŽKY	PRŮMĚR [mm]	DRUH	DÉLKA 1 ks [m]	POČET CELKEM [ks]	DÉLKA CELKEM [m]	HMOTNOST [kg/m]	HMOTNOST CELKEM [kg]
1	12	B500B	1,530	17	26,01	0,888	23,10
2	10	B500B	1,335	11	14,69	0,617	9,06
3	12	B500B	1,990	24	47,76	0,888	42,41
4	10	B500B	1,065	24	25,56	0,617	15,77
CELKOVÁ HMOTNOST [kg]							90,34
PROŘEZ 5%							4,52
CELKOVÁ HMOTNOST							94,86

POZNÁMKA:  
VÝKAZ VÝZTUŽE JE VYKÁZÁN PRO VŠECHNY PRVKY ŘÍMS VPRAVO. SOUČÁSTÍ DODÁVKY KONCOVÝCH ŠIKMÝCH PREFABRIKÁTŮ BUDE I VLEPENÁ VÝZTUŽ PRO PROPOJENÍ S MONOLITICKÝMI ŘÍMSAMI. TATO VÝZTUŽ JE VE VÝKRESOVÉ ČÁSTI ZNÁZORNĚNA, NENÍ ALE ZAHRNUTA VE VÝKAZU VÝZTUŽE. VLEPENÁ VÝZTUŽ BUDE SOUČÁSTÍ CENOVÉ NABÍDKY DODAVATELE PREFABRIKÁTŮ.

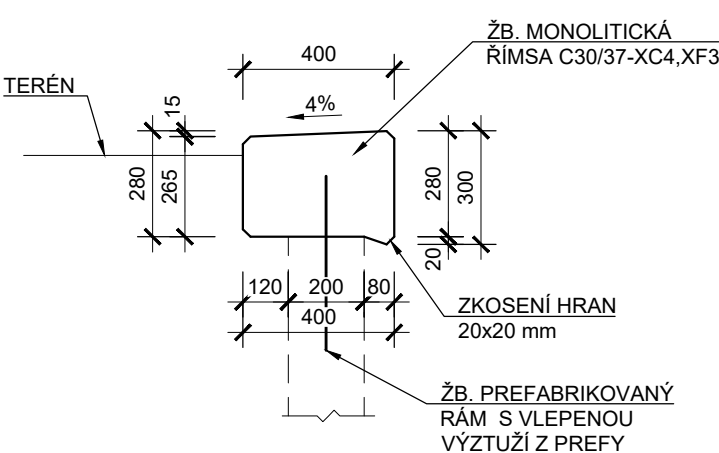
VÝZTUŽ ŘÍMSY NA ŠIKMÉ ČÁSTI PREFABRIKÁTU - POHLED M 1:20 VPRAVO TRATI



ŘEZ ŘÍMSOU NA ŠIKMÉ ČÁSTI PREFABRIKÁTU M 1:20 VPRAVO TRATI



ŘEZ ŘÍMSOU NA ŠIKMÉ ČÁSTI PREFABRIKÁTU M 1:20 VPRAVO TRATI



POZNÁMKY:

- PLOCHY, KTERÉ PŘÍJDOU TRVALE DO STYKU SE ZEMNÍ VLHKOSTÍ BUDOU OPATŘENY NÁTĚREM PROTI ZEMNÍ VLHKOSTI:  
1x NPe + 2x NA

BETON:

ŘÍMSY .....C30/37-XC4,XF3  
CELKEM .....0,7 m³

OCEL:

B500B - HMOTNOST OCELI .....95 kg

KRYTÍ:

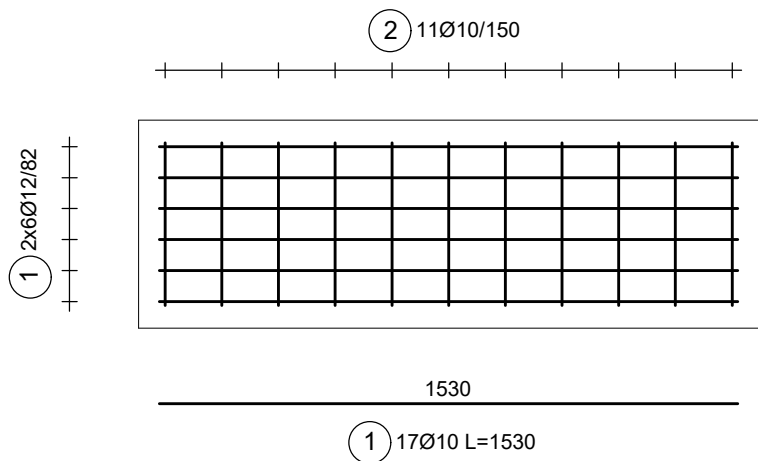
MINIMÁLNÍ KRYTÍ..... 45 mm  
JMENOVITÉ KRYTÍ ..... 55 mm

KUBATURY:

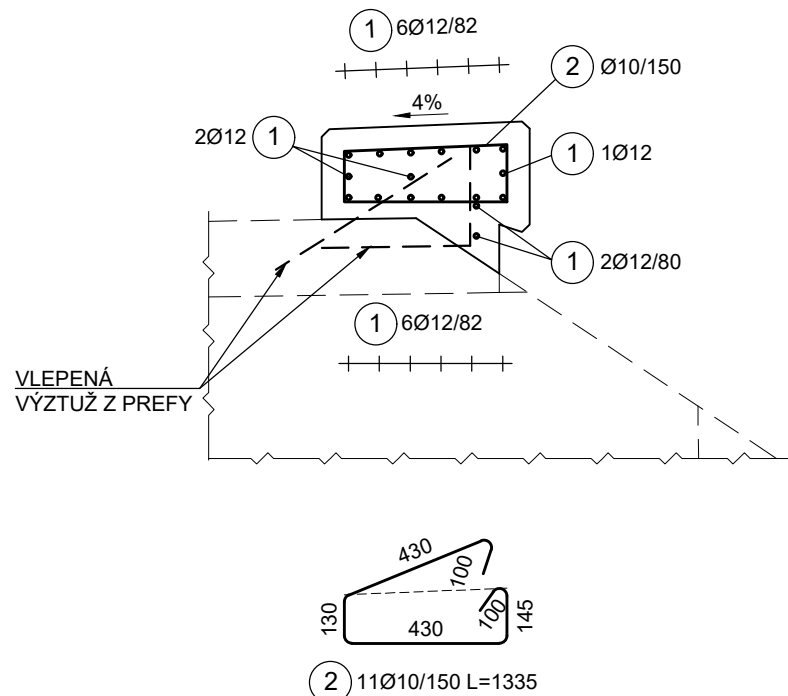
BETON C30/37-XC4,XF3  
HLAVA ŘÍMSY VPRAVO TRATI..... 0,26 m³  
OBĚ ŠIKMÉ ŘÍMSY VPRAVO TRATI..... 0,44 m³  
CELKEM.....0,70 m³

ROZMĚRY VÝZTUŽE JSOU KÓTOVÁNY DO OSY PRUTŮ - KÓTOVÁNO V MM

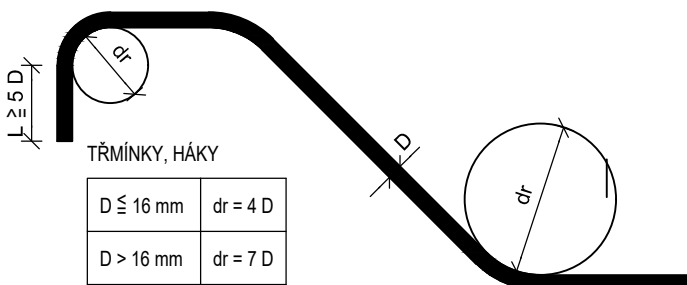
VÝZTUŽ HLAVY ŘÍMSY M 1:20 VÝZTUŽ HLAVY ŘÍMSY NA VTOKU



VÝZTUŽ HLAVY ŘÍMSY M 1:20 VPRAVO TRATI



NEJMENŠÍ VNITŘNÍ PRŮMĚRY ZAKŘIVĚNÍ VLOŽEK dr PODLE ČSN EN 1992-1-1



SOUŘADNICOVÝ SYSTÉM: S-JTSK  
VÝŠKOVÝ SYSTÉM: Bpv